



Комплектующие средства обеспечения безопасности Стабилизирующие опоры для разных типов лестниц

- + Телескопические стабилизирующие опоры являются элементами дополнительной боковой поддержки многоцелевых, универсальных, приставных лестниц и лестниц-стремянки
- + Бесступенчатая регулировка опор позволяет использовать их на самых различных поверхностях
- + Имеется два типа стабилизирующих опор: жесткий и поворотный.
- + Позволяют использовать лестницы для различных целей на самых разнообразных поверхностях



Фрагмент стабилизирующей опоры для приставных лестниц и лестниц-стремянки (поворотный тип)



Руководства по эксплуатации используемых лестниц подлежат обязательному выполнению!



Правила обеспечения безопасности:

- + Стабилизирующие опоры можно устанавливать на любой, полностью исправной, лестнице, конструкция которой соответствует DIN EN 131
- + При эксплуатации лестницы в приставном варианте стабилизирующие опоры нельзя использовать для компенсации отсутствующей опорной поверхности (например, стены), они могут использоваться только для дополнительной поддержки и фиксирования
- + Применение многофункциональной системы безопасности не освобождает от обязанности соблюдения правил безопасной эксплуатации лестниц
- + Руководства по эксплуатации используемых лестниц подлежат обязательному выполнению!

Стабилизирующие опоры (СО)	Размер	1 (пара)		2 (пара)	
		Приставные лестницы и лестницы-стремянки	Приставные лестницы и лестницы-стремянки	Многоцелевые лестницы	Многоцелевые лестницы
Типы лестниц					
Количество перекладин/ступеней		7-11	12-14	7-11	12-14
Арт. №		832023	832030	832009	832016

Элементы дополнительной комплектации стабилизирующих опор



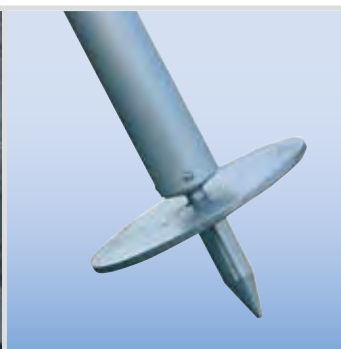
Поворотная безопасная опора

- + Для повышения устойчивости на гладких поверхностях и решетках
- + ø 150 мм



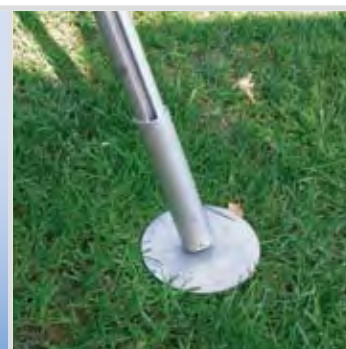
Арт. № (1 шт.)

832054



Опорная пластина со штырем

- + Для использования на естественном грунте
- + ø 150 мм



Арт. № (1 шт.)

832047

Комплекующие средства обеспечения безопасности

Многофункциональная система безопасности

- + Многофункциональная система безопасности может применяться в качестве стенового упора, кровельного упора, средства защиты от падения с высоты или в качестве их комбинации
- + Для приведения в действие базовый модуль следует оснастить дополнительными модулями специальной конструкции
- + Многофункциональная система безопасности может устанавливаться и использоваться на любой полностью исправной лестнице с перекладинами, конструкция которой соответствует DIN EN 131

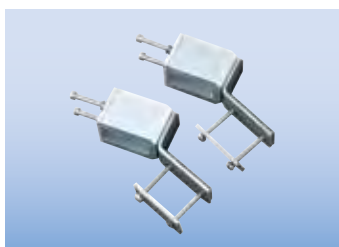


Базовые модули/комплекующие детали

Зажим боковины с угловым упором

- + Зажим боковины с угловым упором является опорой монтируемой траверсы, однако может использоваться и без нее, в качестве углового упора приставной лестницы

Арт. № (пара)	832122
---------------	--------



Монтируемая траверса

- + Является базовым модулем для всех комплектующих элементов и применяется вместе с ними, по выбору, в качестве средства индивидуальной защиты, распорки, кровельной лестницы или в качестве их комбинации

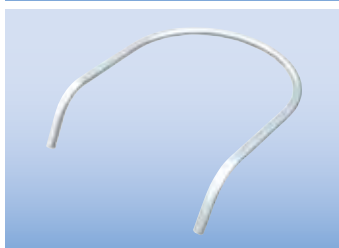
Арт. № (1 шт.)	832115
----------------	--------



Задняя дуга ограждения

- + Служит для повышения уровня безопасности в комбинации с монтируемой траверсой (арт. № 832115)

Арт. № (1 шт.)	832153
----------------	--------



Лоток для инвентаря

- + Надежное место размещения захваченного с собой инструмента и материалов
- + Вставляется по выбору слева или справа, можно установить сразу два лотка, слева и справа

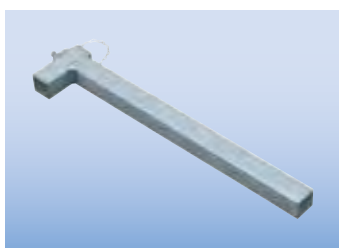
Арт. № (1 шт.)	832146
----------------	--------



Уголок

- + Основа для крепления распорки и резиновой подушки
- + Внимание: для обеспечения безопасности уголки и распорки всегда должны устанавливаться с обеих сторон базового модуля

Арт. № (1 шт.)	832160
----------------	--------



Распорка с роликом

- + Служит для опирания на стену, снабжена отверстиями регулирования дистанции
- + Лестница легко перемещается вверх по поверхности стены
- + Укомплектована стопорным винтом

Арт. № (1 шт.)	832177
----------------	--------



Стойка перил

- + Может устанавливаться с одной или с двух сторон
- + Безопасный подъем через верхнюю часть лестницы, например, для выхода на крышу

Арт. № Штанга (1 шт.)	832139
-----------------------	--------

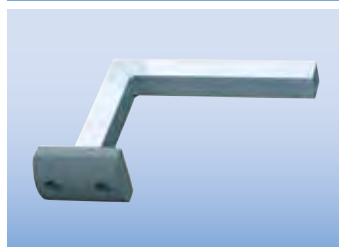
Арт. № Зажим боковины (1 шт.)	832092
-------------------------------	--------



Накладная резиновая подушка

- + Не повреждающая контактирующий материал и нескользящая зона прилегания для использования на гладких поверхностях, способных нести нагрузку (стекло и т. д.)

Арт. № (1 шт.)	832184
----------------	--------



Мачтовый роликовый блок универсального типа

- + Безопасность и простота установки приставных лестниц на мачтовые опоры
- + Предотвращает боковое смещение лестницы

Арт. № Размер от (60 мм)	832078
--------------------------	--------

Арт. № Размер от (200 мм)	832061
---------------------------	--------



Нескользящая платформа

- + Нескользящая платформа из рифленого алюминия, увеличивает площадь опоры для ног
- + Простота эксплуатации
- + Безопасность перехода через платформу, находящуюся в сложенном состоянии

Арт. №	832085
--------	--------

